

BUDYNEK NR 3

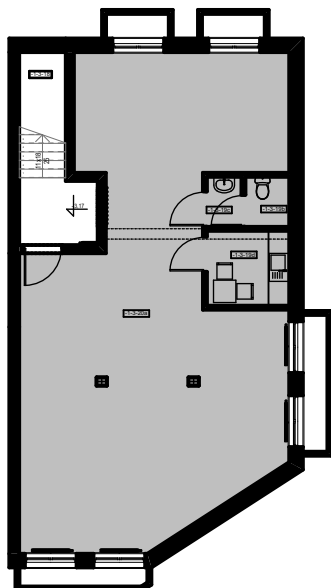
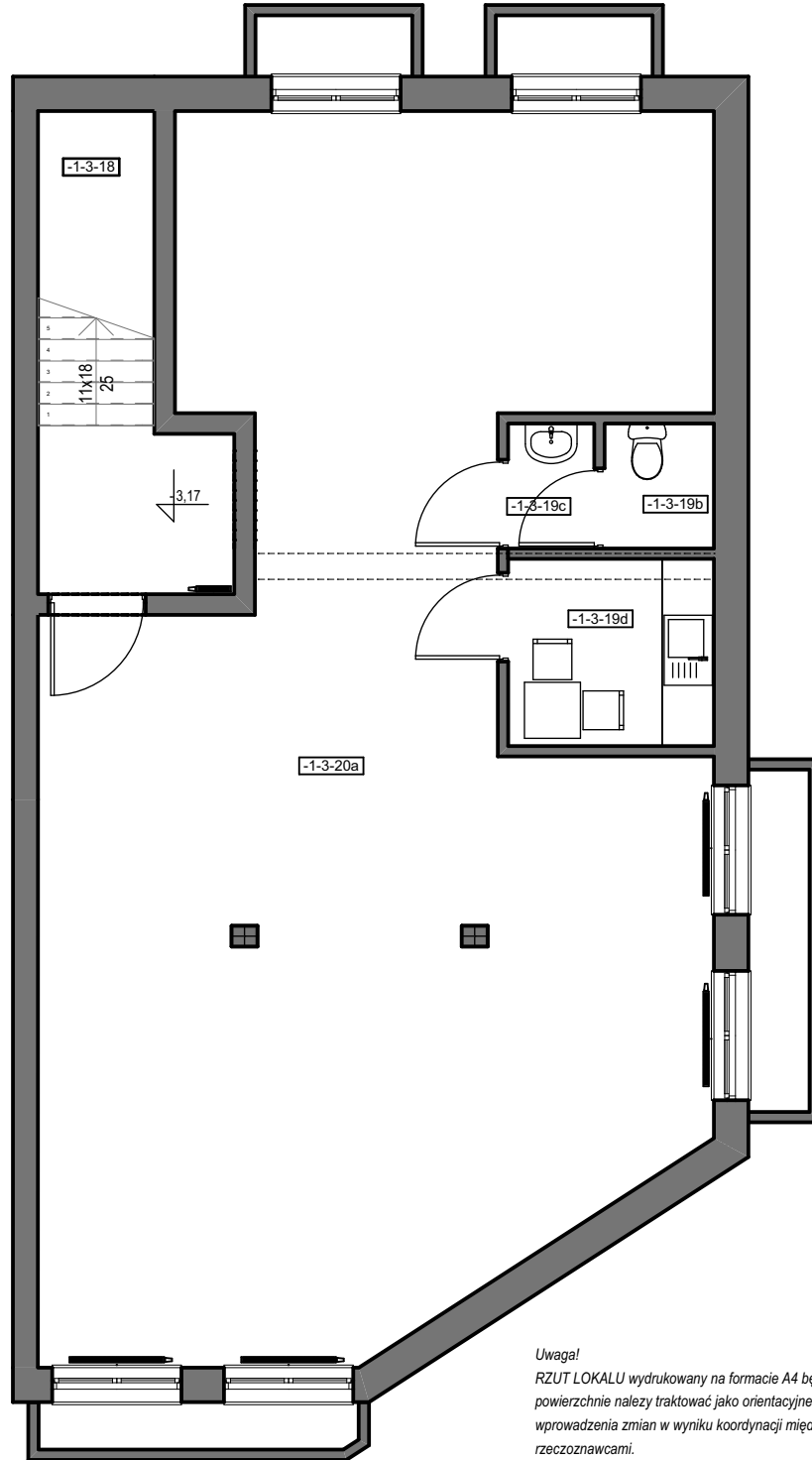
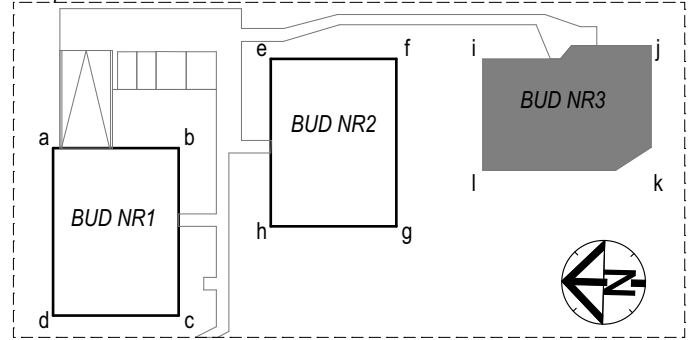
LOKAL NR: 1+2

KONDYGNACJA: -1

POW. UŻYTKOWA: 95,79 m²

ul. Lipowa

ORIENTACJA:



Uwaga!

RZUT LOKALU wydrukowany na formacie A4 będzie w przybliżeniu w skali 1:60. Wszystkie powierzchnie należy traktować jako orientacyjne, projektant zastrzega sobie możliwość wprowadzenia zmian w wyniku koordynacji międzybranżowej oraz po konsultacjach z rzeczoznawcami.

WSZYSTKIE WYMIARY podane są na podstawie projektu budowlanego, bez wykończenia ścian (tynk, glazura itp.), więc wymiary mogą ulec niewielkim zmianom.

WYKAZ POM

Numer ...	Nazwa pomieszczenia	Powierzchnia
-1-3-19b	WC	1,85
-1-3-19c	PRZEDS.WC	1,45
-1-3-19d	POM.SOCJ.	5,21
-1-3-20a	LOKAL USŁUGOWY DL...	87,28
		95,79 m ²