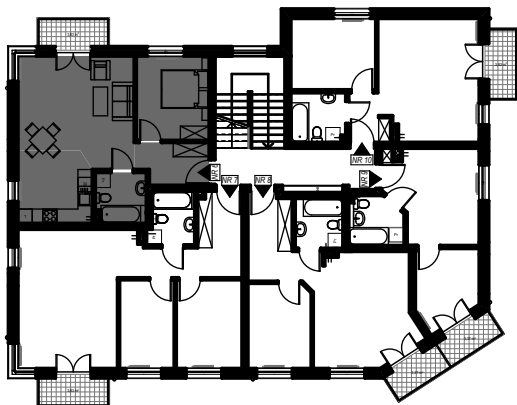
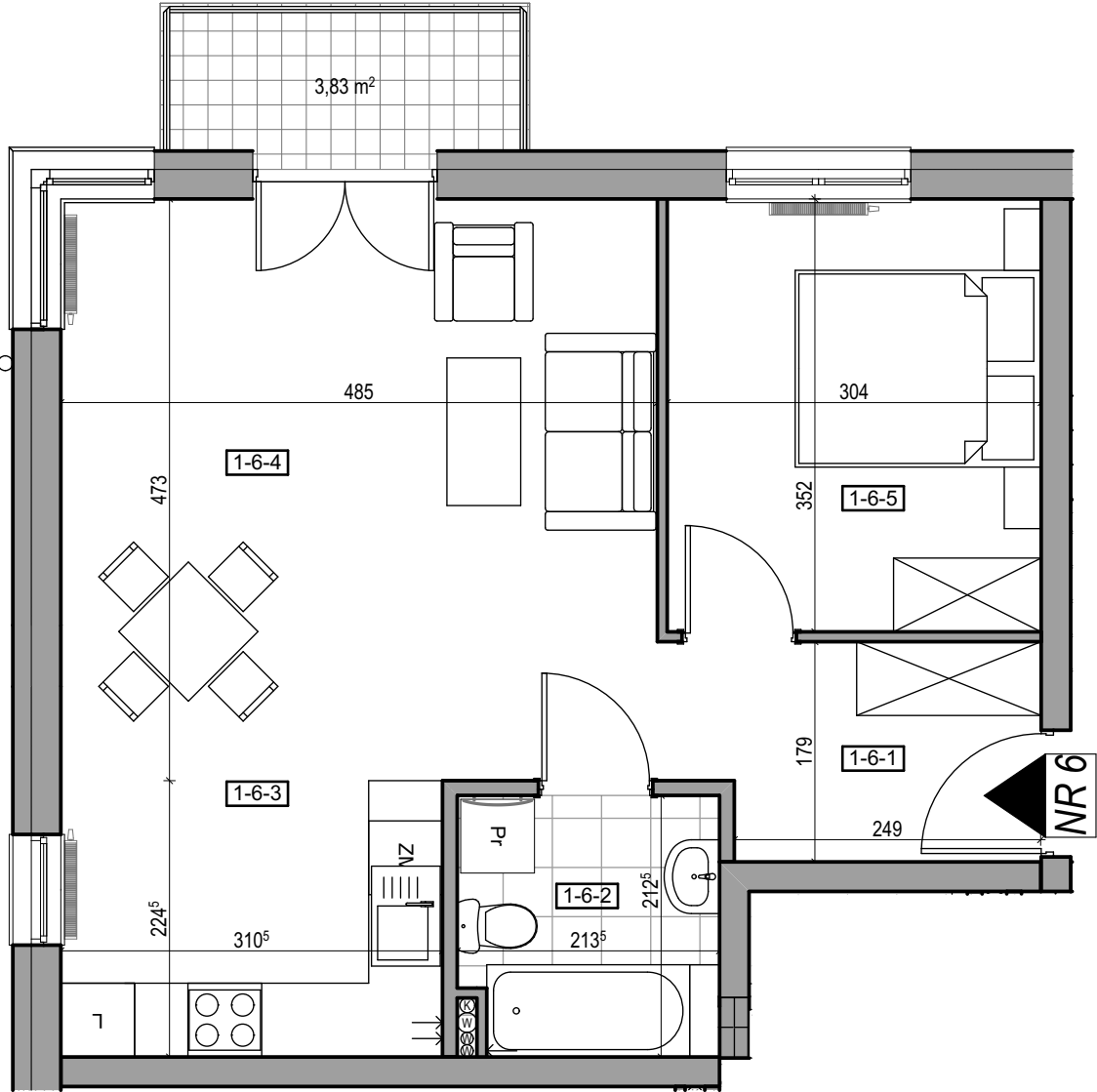
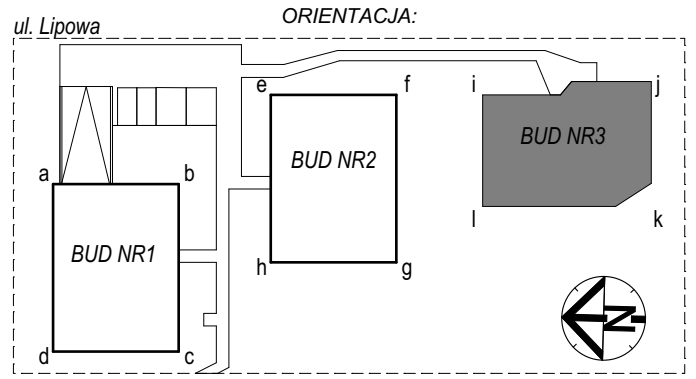


BUDYNEK NR 3

MIESZKANIE NR: 6
KONDYGNACJA: 1 PIĘTRO
POW. UŻYTKOWA: 50,18 m²
POW. BALKONU: 3,83 m²



Uwaga!

RZUT MIESZKANIA wydrukowany na formacie A4 będzie w przybliżeniu w skali 1:60. Wszystkie powierzchnie należy traktować jako orientacyjne, projektant zastrzega sobie możliwość wprowadzenia zmian w wyniku koordynacji międzybranżowej oraz po konsultacjach z rzeczoznawcami.

WSZYSTKIE WYMIARY podane są na podstawie projektu budowlanego, bez wykończenia ścian (tynk, glazura itp.), więc wymiary mogą ulec niewielkim zmianom.

WYKAZ POM		
Numer pomieszczenia	Nazwa pomieszczenia	Powierzchnia
1-6-1	KORYTARZ	5,17
1-6-2	ŁAZIENKA	4,40
1-6-3	KUCHNIA	9,22
1-6-4	SALON	20,69
1-6-5	POKOJ	10,70
		50,18 m ²