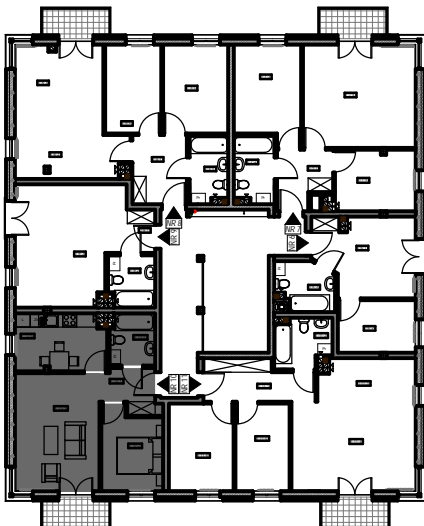
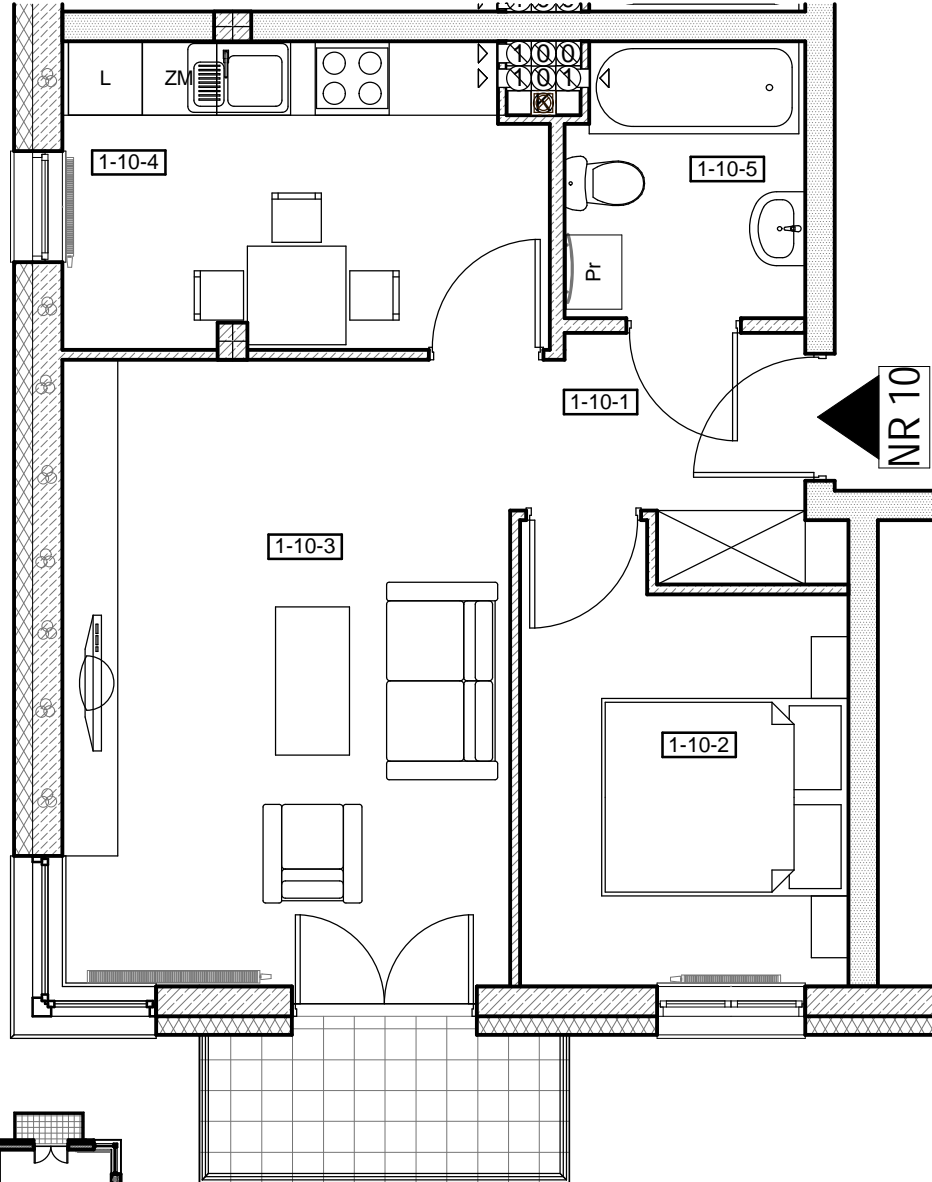
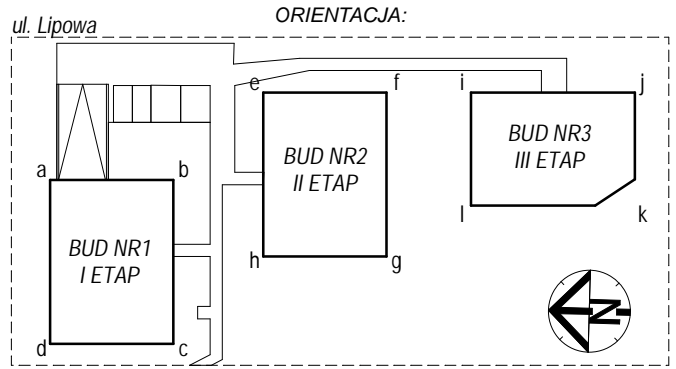


BUD. NR. 1, I ETAP

MIESZKANIE NR: 10
KONDYGNACJA: 1 PIĘTRO
POW. UŻYTKOWA: 45,48 m²
POW. BALKONU: 3,83 m²



Uwaga!

RZUT MIESZKANIA wydrukowany na formacie A4 będzie w przybliżeniu w skali 1:60. Wszystkie powierzchnie należy traktować jako orientacyjne, projektant zastrzega sobie możliwość wprowadzenia zmian w wyniku koordynacji międzybranżowej oraz po konsultacjach z rzeczoznawcami.

ZESTAWIENIE POWIERZCHNI UŻYTKOWEJ		
Numer pomieszczenia	Nazwa pomieszczenia	Powierzchnia
1-10-1	KORYTARZ	4,24
1-10-2	POKOJ	9,07
1-10-3	POKOJ	18,44
1-10-4	KUCHNIA	9,49
1-10-5	ŁAZIENKA	4,24
SUMA POWIERZCHNI UŻYTKOWEJ		45,48 m ²